

# Inre hygiengräns

Smittskyddspolicy för svensk äggnäring



Har du tvättat och desinficerat händerna?



Har du bytt kläder och skor?



Är verktyg och utrustning som tas in här väl rengjorda och desinficerade?



Har du fyllt i besöksjournalen?  
(endast besökare)



# Yttre hygiengräns

Smittskyddspolicy för svensk äggnäring



Har du hängt av dig ytterkläderna och bytt skor?



Har du tvättat och desinficerat händerna?



Är verktyg och utrustning som tas in här väl rengjorda och desinficerade?



Har du fyllt i besöksjournalen?  
(endast besökare)



# Smittskyddsäkrad besättning



*Smittskyddspolicy för svensk äggnäring*



**GÅ INTE IN**  
utan djurägarens tillåtelse



Europeiska jordbruksfonden  
för landsbygdsutveckling. Europa  
investerar i landsbygdsområden

# Smittskyddsäkrad besättning



Smittskyddspolicy för svensk äggnäring



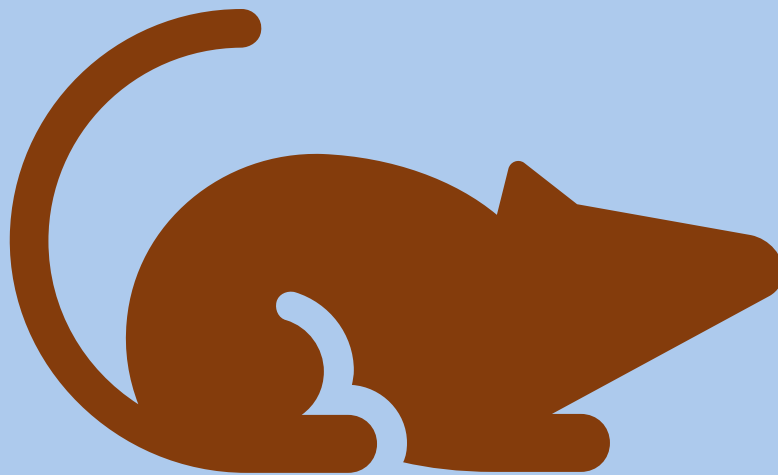
**GÅ INTE IN**  
utan djurägarens tillåtelse

Ansvarig djurhållare: \_\_\_\_\_

Telefonnummer: \_\_\_\_\_



Europeiska jordbruksfonden  
för landsbygdsutveckling. Europa  
investerar i landsbygdsområden



## Betesstation



Är den laddad korrekt?



Är den placerad på rätt plats?



Är den ren och attraktiv för önskat skadedjur?





## Håll rent



Städa bort skräpet!



Rengör och desinficera när det är smutsigt!



Kan sakerna förvaras på en bättre plats?





## Rena händer

1. Blöt händerna med rent och varmt vatten
2. Gnid in alla delar av handen med riklig mängd tvål, gnugga i minst 15 sekunder
3. Skölj händerna rena med rent och varmt vatten
4. Torka noggrant med pappershandduk
5. Gnid in händerna med riklig mängd handdesinfektion

